

LUBExpert - Seu assistente de lubrificação por ultrassom

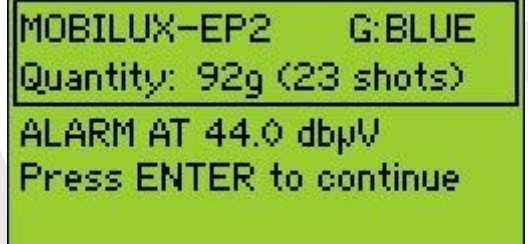
Práticas de lubrificação inadequadas são a principal causa de falha nos rolamentos. Menos de 60% dos rolamentos duram o tempo suficiente para fornecer seu valor projetado e, acima de tudo, a lubrificação é a causa mais comum.



O LUBRIFICANTE CERTO



Aplicações diferentes requerem diferentes lubrificantes. Qual é o caminho certo? Com a ajuda do LUBExpert você seleciona a graxa correta e lembra a capacidade máxima do rolamento.



A LOCALIZAÇÃO CORRETA



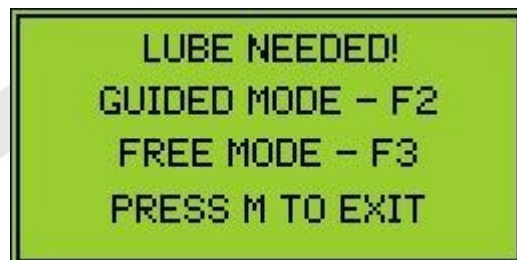
Com potencialmente milhares de recursos para gerenciar, como você pode ter certeza de que está engraxando os rolamentos corretos? O assistente do LUBExpert orienta você através de sua planta usando a navegação estruturada.



O INTERVALO CORRETO



Se você lubrifica em um cronograma baseado em calendário ou em uma condição, o LUBExpert e o Ultranalysis Suite avisam quando os mancais devem ser re-lubrificadas. Os alarmes disparados pelos INDICADORES DE CONDIÇÕES DA SDT, que são evolutivos, garantem que o rolamento receba a graxa a tempo.



A QUANTIDADE CORRETA



Muito ou pouca a lubrificação é responsável pela maioria das falhas relacionadas à lubrificação. O assistente onboard do LUBExpert calcula continuamente os níveis de fricção entre as doses de lubrificação, aconselhando-o a adicionar mais - ou parar quando os níveis ideais de atrito são atingidos.



Os INDICADORES CERTOS

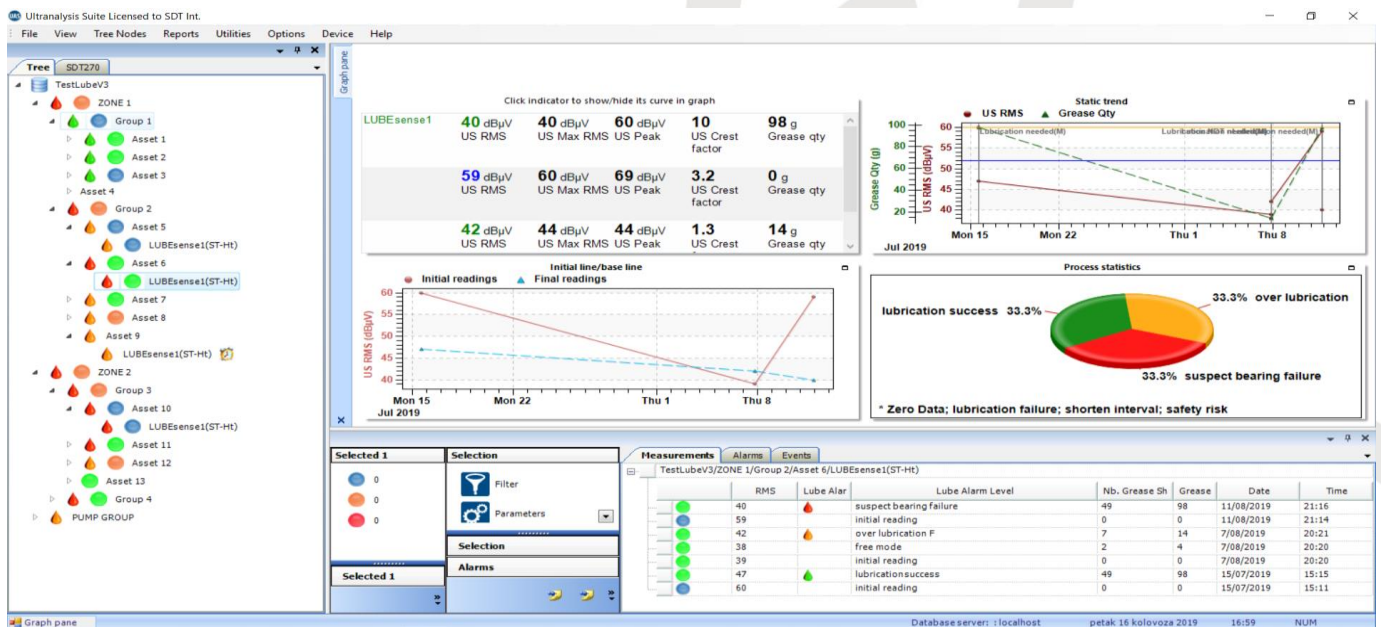
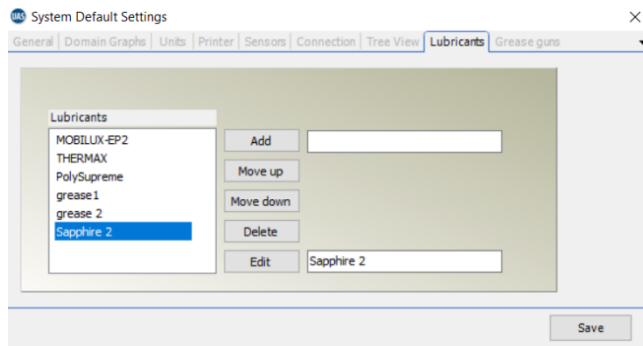


LUBExpert oferece confiança para a tarefa de lubrificar novamente os rolamentos. O assistente de bordo orienta você suavemente pela tarefa e conclui com um resultado BOM, RUIM ou SUSPEITO. As atividades são vinculadas ao software de gerenciamento de dados UAS Suite, onde os relatórios lógicos ilustram antes e depois, a quantidade de graxa adicionada por ponto e a graxa total consumida por departamento ou fábrica.



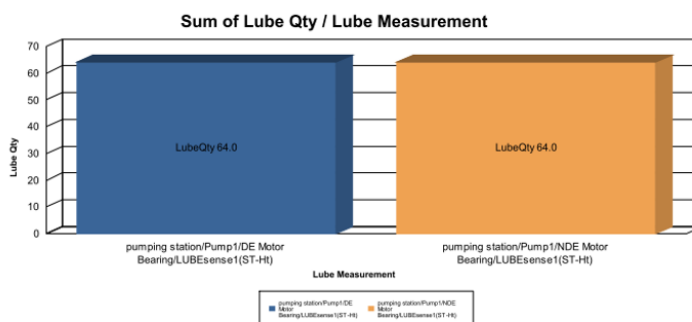
GESTÃO DA LUBRIFICAÇÃO

- Tipo de graxa
- Bomba graxeira correta
- Banco de dados de rolamentos
- Software dedicado com rotas
- Ordens de serviço
- Relatórios



Lube consumption comparison SDT International

Tree structure name: pumping station
Report Date : 19-02-17



LUBExpert

Descrição Técnica:

Integração do Conjunto de Ultranálise (UAS)

- 6 árvores de nó definem o local do ativo
- Bancos de Dados e Pesquisas Definidos pelo Usuário
- Alarmes e Análise com 4CI
- Relatório de condição antes / depois
- Relatório Consumido de Graxa

Assistente LUBExpert

- Quatro indicadores de condição
- Medição de temperatura
- Tipo e quantidade de graxa especificada
- Lubrificação guiada ao vivo
- Indicador de status: bom / ruim / suspeito
- Acessório de Pistola de Graxa Base Giratória
- Atualização disponível para SDT270SU / DU



SDT LUBExpert inclui:

Qtde	Código	Descrição
FS.LBX.001		LUBExpert Base Kit
1	FASFTWUASS01	Ultranalysis Suite 2.0 Single LUBExpert Licence, Static
1	FU.LBX.001	LUBExpert Unidade de comando
1	FAUPGRKEY270T	Temperatura
1	FUBATTR270-01	Bateria
1	FUHDPH-1	Headphones
1	FUPWSPUN-01	Carregador universal
LUBExpert inclui:		
1	FAHOLSAC-01	Alça para ombro
1	FAHOLSAC-02	Suporte de cinto de couro com clipe
1	SICABUSBAUSBMM	Cabo USB
1	FUCABLPWRC7EU-01	Cabo de alimentação da UE para carregador de bateria universal
1	FUCABLPWRC7US-01	Cabo de alimentação da US para carregador de bateria universal
1	DMSDTNAUSB	SDT Memória USB
Maleta:		
1	FU.LBX.CBOX.001-01	Maleta
Componentes adicionais inclusos		
1	FU.SEN.LUBE.001-01	LUBEsense1 sensor de Contato com cabo
1	FUCABLSPLE7LE7-10	Cabo para Sensor, Lemo para Lemo
1	FUSEACMAG-01	Base magnética
1	FUSEACMAG-02	Base magnética, múltiplas superfícies
1	FUSEACLUBE-03-A	Adaptador acústico para lubrificação

