

Prezado,

Agradecemos pela oportunidade de apresentar as nossas soluções para a indústria. Com mais de 20 anos de experiência, a **R&Damasco** é referência em distribuição de produtos e consultoria de vendas em todo o Brasil para os mais diversos tipos de aplicações.

A empresa foi constituída com a certeza de fornecer produtos de qualidade assegurada, buscando fabricantes líderes de mercado aliado de uma cobertura nacional e assistência técnica especializada. Com sede na cidade de Sorocaba, interior de São Paulo, a empresa oferece uma vasta experiência, atendendo todas as necessidades do profissional de manutenção nas áreas de:

- **Alinhamento de eixos e geometria a laser;**
- **Análise de vibrações;**
- **Termografia;**
- **Teste e medição;**
- **Ultrassom acústico;**
- **Monitoramento de processos;**



 FixturLaser

 FLIR

 OneProd

 optris

 SDT
Ultrasound Solutions

Termovisores FLIR - Série Exx

Os Termovisores da série EXX permitem que o inspetor realize serviços de termografia, planeje e coordene os planos de inspeção de sua empresa.

Os Termovisores da Série Exx representam um novo conceito em inspeções termográficas. Esta família proporciona enorme facilidade de uso, com funcionalidades jamais vistas!

Display de 4" touchscreen intuitivo

Um simples toque no display lhe dá acesso à configuração, ferramentas de medições, modos de imagens e muitos mais. Interface rápida e dinâmica, traz maior agilidade e precisão no acesso aos menus. O excepcional ângulo de visão de 160° permite melhor visualização do display em diversas condições severas de trabalho.

Display com máxima resistência a riscos e impactos

Função MSX

A revolucionária função MSX da FLIR ainda melhor! Com o reposicionamento da câmera visual, o imageamento multiespectral dinâmico ficou ainda mais preciso, permitindo a formação de uma imagem rica em detalhes. Sem comparação!



Imagem IR sem MSX

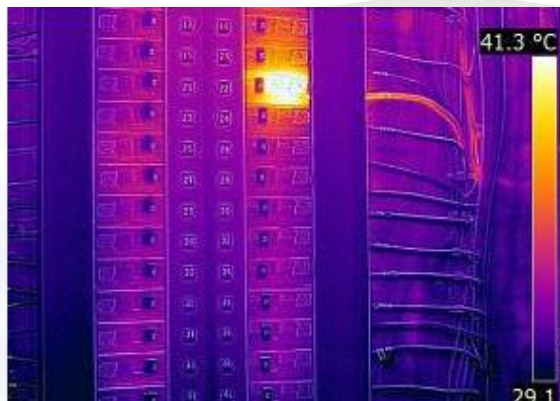


Imagem IR com MSX

Sistema de organização de Imagens em pastas

A Série FLIR Exx possui os recursos que os profissionais necessitam, para tornar ainda mais ágil suas inspeções. A estrutura de pastas independentes tipo galeria, intuitivas e automatizadas, permitem acesso rápido e simples às imagens armazenadas nas inspeções.



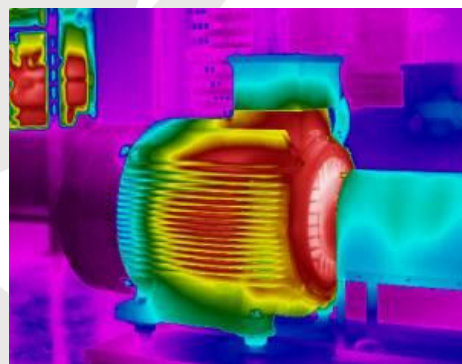
Serie de ferramentas internas com:

- Ponto Central.
- Ponto Quente
- Ponto Frio
- 3 pontos ao mesmo tempo.
- Sem ponto



FOV Match

A nova série Exx possui a função Field of View Match, que permite alinhar os campos de visão das câmeras IR e Visual, permitindo uma melhor de visualização de todos os detalhes do alvo e melhorando os relatórios de termografia.



Tecnologia METERLiNK™

conexão Bluetooth associada com a tecnologia **METERLiNK™** permite que as câmeras infravermelhas da **FLIR** se comuniquem sem fio com instrumentos de teste e medição FLIR e EXTECH. As leituras dos instrumentos são gravadas diretamente nas imagens térmicas das câmeras.





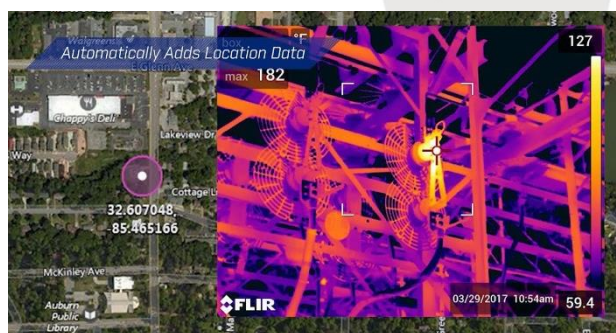
Comunicação WiFi

Comunique com smart fones e tablets, com plataforma iOS ou Android, utilizando a comunicação WiFi da Série Exx e aplicativos gratuitos da Apple Store e Play Store



GPS (Global Positioning System)

A série Exx possui a mais nova tecnologia de identificação de posicionamento geográfico via GPS, incorporado ao Termovisor. Identifique posição geográfica de postes de distribuição e torres de transmissão de energia, automaticamente e, explore tudo o que esta tecnologia pode trazer de vantagens na geolocalização de seus ativos.



FLIR Route Creator

O plug-in FLIR Route Creator para FLIR Thermal Studio Pro permite criar e exportar rotas de inspeção. Faça o download dessas rotas para câmeras FLIR Série T executando a rota de inspeção FLIR opcional e você terá uma ferramenta poderosa para agilizar as inspeções de vários ativos em um grande local ou em vários locais. O percurso orienta o inspetor pelos pontos de inspeção planejados, onde as imagens e os dados são coletados de forma estruturada. Assim que a inspeção for concluída, os resultados podem ser importados de volta para o FLIR Thermal Studio Pro para análise e relatórios. O plug-in FLIR Route Creator está disponível como uma assinatura de 12 meses.

MELHORE O SEU FLUXO DE INSPEÇÃO

Mantenha-se atualizado com um guia passo a passo que vincula imagens a ativos de inspeção

REDUZA O TEMPO DE RELATÓRIO

Automatize o gerenciamento de dados, analise-os em uma sequência lógica e gere relatórios com apenas alguns cliques



Especificações Técnicas: FLIR E86

Imagem e óptica:

- Resolução de 464x348 (161.472 pixels);
- Sensibilidade térmica de 40 mK a 30 °C para a lente de 24° em toda a faixa de temperatura e em simultaneidade com a taxa de atualização de imagem;
- Sensibilidade térmica de 30 mK a 30 °C para a lente de 42° em toda a faixa de temperatura e em simultaneidade com a taxa de atualização de imagem;
- Sensibilidade térmica de 50 mK a 30 °C para a lente de 14° em toda a faixa de temperatura e em simultaneidade com a taxa de atualização de imagem;
- Campo de visão standard: 24° (H) x 18° (V);
- Distância focal mínima: 0,15 m;
- Comprimento focal 17 mm;
- Resolução espacial (IFOV) de 0,90 mrad com lente de 24°;
- F-number 1.3 com lente de 24°;
- Frequência de atualização de imagem de 30Hz;
- Foco manual através de anel na lente;
- Foco automático através de contraste ou laser, acionado por botão;
- Foco contínuo através do sistema laser;
- Zoom eletrônico contínuo de até 4x;

Detector Térmico:

- Faixa espectral 7.5 a 14 µm para trabalho sem influência da radiação solar;
- Detector microbolômetro (FPA – Matriz de Foco Plano) de última geração de 464x348 161.472 pixels – não refrigerado;

Apresentação da imagem:

- Display com tela sensível ao toque, intuitivo, de 4”;
- Display com vidro resistente a impacto, tecnologia Dragontrail™;
- Função PIP configurável, “Picture in Picture”, mostrando um quadro em infravermelho sobre a imagem visual.
- Imagem multiespectral FLIR MSX®;

Medição de temperatura:

- Faixa de temperatura -20°C até 1.500°C.
- Precisão de +/- 2°C ou 2% da leitura, a temperatura ambiente

Análise:

- Possibilidade de análise da imagem diretamente na câmera com medição de 1 ponto e 1 área móvel, com mínima e máxima temperatura e a indispensável função Delta de temperatura;
- Ajuste de faixa de temperatura: automático e manual;
- Função de detecção automática de ponto quente e frio dentro de cada área;
- Nenhuma medição, ponto central, ponto quente, ponto frio, dois perfis e usuário;
- Referência de temperatura: configurável
- Correção de emissividade de 0,01 a 1,00 com tabela interna com lista de materiais;
- Paleta de cores: Ferro, arco-íris, arco-íris HC, cinza com o branco quente, cinza com o preto quente, ártico, lava;

Armazenamento de imagens:

- Imagens térmicas e visuais registradas em cartão SD 8GB com formato JPEG radiométrico, com valores internos, não necessitando de softwares especiais para sua visualização;
- Armazenamento de imagem digital e térmica no mesmo arquivo JPEG, opcional para armazenar imagens digitais como arquivo separado;
- Estrutura de pastas independentes tipo galeria, intuitivas e automatizadas, para acesso rápido e simples às imagens

Recursos adicionais:

- Alarme sonoro e/ou visual para uso com qualquer ferramenta de medição;
- Botão programável com função pré-definida e configurável pelo usuário;
- Configuração de até 2 usuários customizados com funções de medição pré-definidas;
- Resistente a queda de 2 metros;
- Mira Laser Classe II com as funções a seguir: identificação da posição real do laser diretamente no display, medição de distância, foco instantâneo e foco contínuo;
- GPS (Global Positioning System) incorporado, com armazenamento dos dados na imagem e no primeiro frame do vídeo;
- Bússola;
- 21 idiomas configuráveis pelo usuário incluindo português, espanhol e Inglês.

Anotação na imagem:

- Vinculação digital de voz em microfone "built in" de até 60 segundos diretamente no termograma;
- Vinculação de texto às imagens em teclado virtual na tela;
- Função Sketch: permite esboço na imagem radiométrica para marcação de pontos de anomalias;
- Capacidade de se comunicar via bluetooth com os instrumentos teste e medição com como alicate amperímetro e medidor de umidade;
- Conectividade Wi-Fi com iPhone, iPad, iPod Touch e Android com app gratuito, possibilita transferir imagens, streaming de vídeo, edição de imagens, emissão de relatórios e envios de imagens e relatórios por e-mail;

Gravação de vídeo:

- Gravação de vídeos infravermelhos radiométricos (.csq);
- Gravação de vídeos infravermelhos diretamente na câmera, em formato padrão do Windows MPEG-4;
- Gravação de vídeos visuais diretamente na câmera, em formato padrão do Windows MPEG-4

Câmera visual:

- Câmera interna visual digital com 5 Mega pixels, com dispositivo de iluminação (lanterna) incorporado para compensação em ambientes com problema de luz, tornando as imagens visuais mais claras e com maior resolução;

Saídas para conectividade:

- Interface USB-C.
- Bluetooth/ METERLINK™.
- Wi-Fi.
- Cartão SD

Alimentação:

- Bateria de lítio recarregável de 3.6V com autonomia >2,5 horas;
- Fornecida com 2 baterias.

Características físicas e ambientais:

- Temperatura de operação: -15 a 50°C;
- Temperatura de armazenamento: -40 a 70°C;
- Umidade de até 95% sem condensação – IEC 60068-2-30;
- Encapsulamento IP54 (IEC 60529) com certificado, incluindo bateria;
- Choque 25 g (IEC 60068-2-27);
- Vibração 2 g (IEC 60068-2-6);
- Segurança EN/ UL/ CSA/ PSE 60950-1;
- Peso da câmera com bateria 1,0 kg;
- Tamanho da câmera 278,4x 116,1x 113,1 mm;
- Entrada para tripé;
- Mala de transporte rígida;

Lentes

Lentes de germânio com **Sistema AutoCal** de reconhecimento inteligente da lente e calibração. Permite ao usuário trocar lentes em campo, sem a necessidade de qualquer configuração, preservando a calibração e mantendo a precisão nas medições.

Lentes de Germânio (opcionais):

- Telescópica de 14°(H) x 10°(V)
- Grande Angular de 42°(H) x 32°(V)

Software FLIR Thermal Studio

Gratuito para download, sem limite de usuários, permite:

- Ver e editar imagens radiométricas
- Transmite e grave vídeos não radiométricos
- Funções de medição: ponto, caixa, elipse, linha
- Modelos de relatório predefinidos

Inclui no fornecimento:

- Câmera E86 com lente padrão de 24°;
- 2 baterias;
- Carregador de baterias com 2 baias;
- Tampa para proteção da lente;
- Certificado de calibração;
- Documentação impressa;
- Maleta para transporte da câmera e acessórios em ABS rígido;
- Cartão de memória SD – 8GB;
- Alça de mão;
- Fonte de alimentação com multi plugs
- Cabo USB-C para USB-C: 1 metro;
- Cabo USB-C para USB-2.0: 1 metro;
- Adaptador USB-C para HDMI.

*Garantia válida após registro do equipamento do site

Havendo dúvidas ou questionamentos sobre quaisquer informações de nossos produtos ou cotação, favor contatar-nos diretamente no telefone **(15) 3411 5006**.

Pedro Damasco

Representante FLIR

