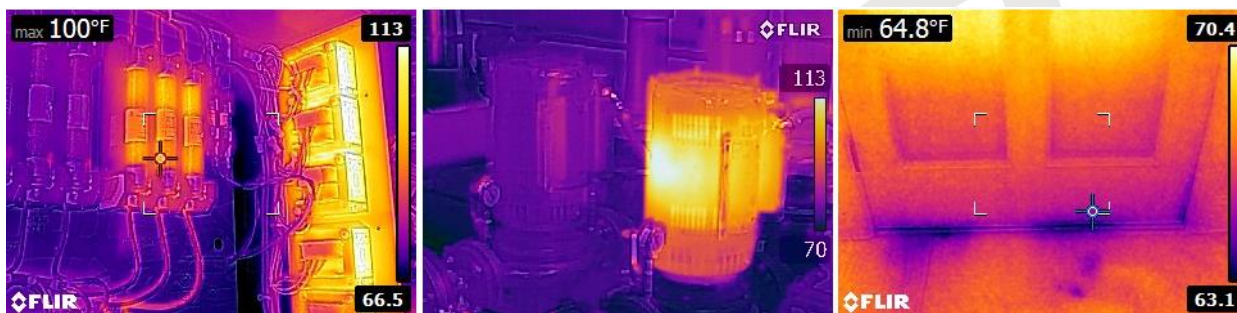


## Termovisores FLIR série Ex:

### A porta de entrada para o mundo infravermelho

Os Termovisores FLIR da série Ext são robustos, ergonômicos, podendo ser facilmente transportados em mãos, no cinto ou guardados na caixa de ferramentas.



### Detecção Rápida para uma Ação Rápida

Os Termovisores FLIR da série Ext auxiliam a identificar instantaneamente as temperaturas com sensibilidade térmica de até **0,06°C (E8xt)**.

### Função MSX

A revolucionária função MSX da FLIR realiza o imageamento multiespectral dinâmico, permitindo a formação de uma imagem rica em detalhes, sem comparação agora disponível na série Ext.



Imagem IR sem MSX



Imagem IR com MSX

## O poder de um único botão

Lente de foco livre (fixo) e um botão simples para navegação entre as opções de ajustes, modos de imagens, ferramentas de medições e imagens salvas fazem as câmeras da série Ext extremamente fácil de operar mesmo com a utilização de luvas.



## Opções de resoluções econômicas

Desde a nitidez das imagens térmicas de 4.800 pixels da E4 até o incrível desempenho dos 76.800 pixels da E8xt. As novas câmeras da série Ext oferecem a resolução necessária para adequar-se à sua medição, distância de trabalho, nível de detalhamento assim como o seu orçamento!



## Bateria de lítio de alto desempenho e fácil acesso

A bateria permite fazer inspeções sem interrupções por até 4 horas, sem a necessidade de recarga de fácil e rápido acesso para substituição de baterias. Recarga pode ser realizada diretamente na câmera ou no carregador de baterias.

## Armazenamento de imagens

Registra até 500 conjuntos de imagens que são armazenadas em sua memória interna em formato JPEG radiométrico. As imagens **não-proprietárias** podem ser enviadas via e-mail e abertas por outro usuário com Windows, sem necessidade de softwares dedicados.

## Fácil utilização

O software FLIR Tools permite a realização de downloads de imagens para organização, análise e emissão de relatórios.

## Comunicação WiFi

Comunique com smart fones e tablets, com plataforma iOS ou Android, utilizando a comunicação WiFi da Série Exx e aplicativos gratuitos da Apple Store e Play Store



### Descrição Técnica: FLIR E6xt

- Lente: 45° X 34°
- Faixa de temperatura de -20 à 550°C;
- Matriz de Plano focal (FPA) não refrigerado 240x180 (43.200) pixels;
- Resolução do MSX 320x240 pixels;
- IFOV de <0.060°C/ <60mrad;
- Frequência de imagens de 9Hz;
- Distância focal mínima de 0.50m, regulagem de foco fixa;
- Espectro: 7,5 a 13µm;
- Sensibilidade térmica: 0,060°C;
- Display colorido de 3,0 polegadas,
- Menu da câmera em Português;
- Precisão: ±2°C ou 2% de leitura,
- Visualização de imagens no modo: Infravermelho, Visual e MSX;
- Ajuste de emissividade com tabela resumida de materiais;
- Correção de temperatura refletida;
- Imagem padrão JPEG radiométrico, inclusas informações de medição em 14 Bits;
- Medição de temperatura com ponto central;
- Paleta de cores: Preto e branco, ferro e arco-íris;
- Memória interna com capacidade de 500 conjuntos de imagens;
- Salva simultaneamente imagem visual, infravermelha e MSX;
- Temperatura de armazenagem: -40°C a +70°C;
- Temperatura de operação: -15°C a +50°C;
- Umidade (operação e condicionamento): (IEC 60068-2-30/24h) 95% de umidade relativa;
- Resistente a queda de 2 metros;
- Encapsulamento IP54 (IEC 60529);
- Choque / vibração: 25g (60068-2-29) / 2g (60068-2-6);
- Certificado Internacional UL, CE, CSA, PSE e CCC;
- Bateria Lítio com autonomia de 4 horas, recarregável;
- Função desligamento automático;
- Carregador AC: adaptador AC, entrada 90 a 260 VCA; saída 5V,
- Cabo USB;
- Manual de Operação eletrônico em Português,
- Peso: 575 gramas, com bateria;
- Tamanho: 244 x 95 x 140mm;
- Maleta rígida para transporte.
- Wi-fi