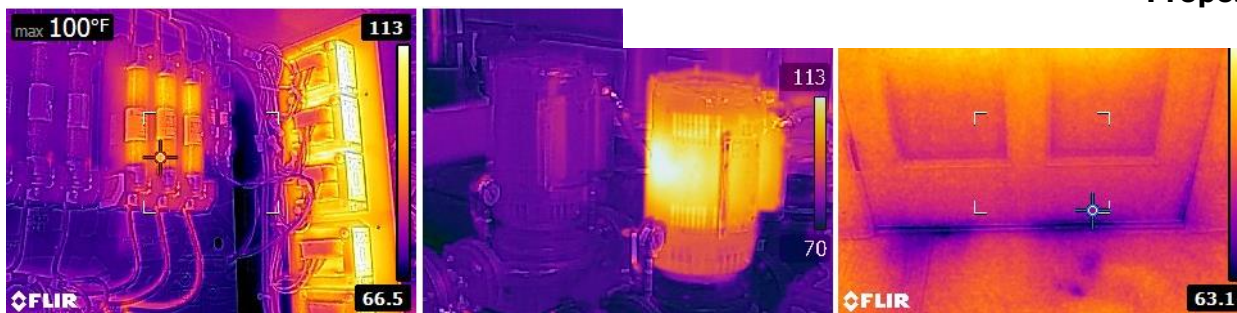


Termovisores FLIR série Ex: A porta de entrada para o mundo infr

Os Termovisores FLIR da série Ex são robu transportados em mãos, no cinto ou guar

Proposta N°



Detecção Rápida para uma Ação Rápida

Os Termovisores FLIR da série Ex auxiliam a identificar instantaneamente as temperaturas com sensibilidade térmica de até **0,06°C (E8xt)**.

Função MSX

A revolucionária função MSX da FLIR realiza o imageamento multiespectral dinâmico, permitindo a formação de uma imagem rica em detalhes, sem comparação agora disponível na série Ex.

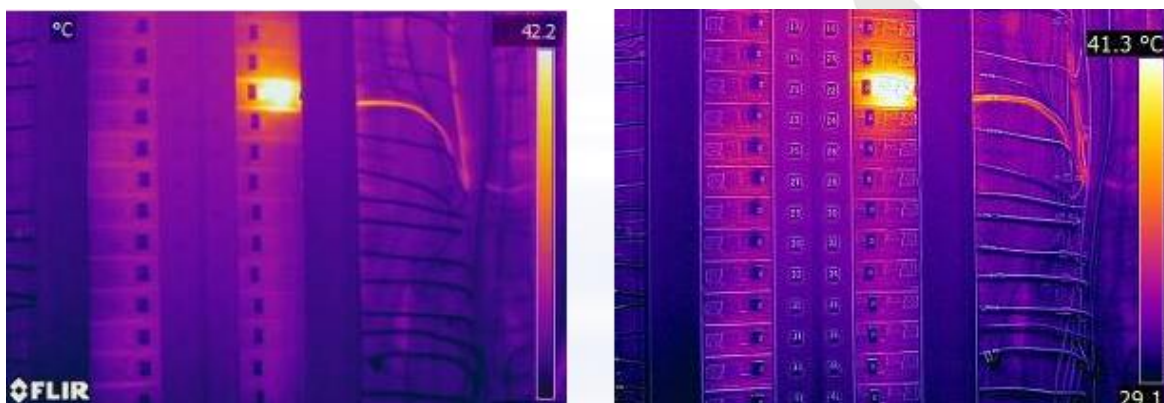


Imagem IR sem MSX

Imagem IR com MSX

O poder de um único botão

Lente de foco livre e um botão simples para navegação entre as opções de ajustes, modos de imagens, ferramentas de medições e imagens salvas fazem as câmeras da série Ex extremamente fácil de operar mesmo com a utilização de luvas.



Opções de resoluções econômicas

Desde a nitidez das imagens térmicas de 4.800 pixels da E4 até o incrível desempenho dos 76.800 pixels da E8xt. As novas câmeras da série Ex oferecem a resolução necessária para adequar-se a sua medição, distância de trabalho, nível de detalhamento assim como o seu orçamento!



Bateria de lítio de alto desempenho e fácil acesso

A bateria permite fazer inspeções sem interrupções por até 4 horas, sem a necessidade de recarga de fácil e rápido acesso para substituição de baterias. Recarga pode ser realizada diretamente na câmera ou no carregador de baterias.

Armazenamento de imagens

Registra até 500 conjuntos de imagens que são armazenadas em sua memória interna em formato JPEG radiométrico. As imagens **não-proprietárias** podem ser enviadas via e-mail e abertas por outro usuário com Windows, sem necessidade de softwares dedicados.

Fácil utilização

O software FLIR Tools permite a realização de downloads de imagens para organização, análise e emissão de relatórios.

Comunicação WiFi

Comunique com smart fones e tablets, com plataforma iOS ou Android, utilizando a comunicação WiFi da Série Exx e aplicativos gratuitos da Apple Store e Play Store



Descrição Técnica: FLIR E4

- Lente: 45° X 34°
- Faixa de temperatura de -20 à 250°C;
- Matriz de Plano focal (FPA) de 80x60 (4.800) pixels;
- Resolução do MSX 320x240 pixels;
- IFOV de 10,3 mrad;
- Frequência de imagens de 9Hz;
- Distância focal mínima de 0.50m, regulagem de foco fixa;
- Espectro: 7,5 a 13µm;
- Sensibilidade térmica: 0,15°C;
- Display colorido de 3,0 polegadas,
- Menu da câmera em Português;
- Precisão: ±2°C ou 2% de leitura,
- Visualização de imagens no modo: Infravermelho, Visual e MSX;
- Ajuste de emissividade com tabela resumida de materiais;
- Correção de temperatura refletida;
- Imagem padrão JPEG radiométrico, inclusas informações de medição em 14 Bits;
- Medição de temperatura com ponto central;
- Paleta de cores: Preto e branco, ferro e arco-íris;
- Memória interna com capacidade de 500 conjuntos de imagens;
- Salva simultaneamente imagem visual, infravermelha e MSX;
- Temperatura de armazenagem: -40°C a +70°C;
- Temperatura de operação: -15°C a +50°C;
- Umidade (operação e condicionamento): (IEC 60068-2-30/24h) 95% de umidade relativa;
- Resistente a queda de 2 metros;
- Encapsulamento IP54 (IEC 60529);
- Choque / vibração: 25g (60068-2-29) / 2g (60068-2-6);
- Certificado Internacional UL, CE, CSA, PSE e CCC;
- Bateria Lítio com autonomia de 4 horas, recarregável;
- Função desligamento automático;
- Carregador AC: adaptador AC, entrada 90 a 260 VCA; saída 5V,
- Cabo USB;
- Manual de Operação eletrônico em Português,
- Peso: 575 gramas, com bateria;
- Tamanho: 244 x 95 x 140mm;
- Maleta rígida para transporte.
- Wi-fi